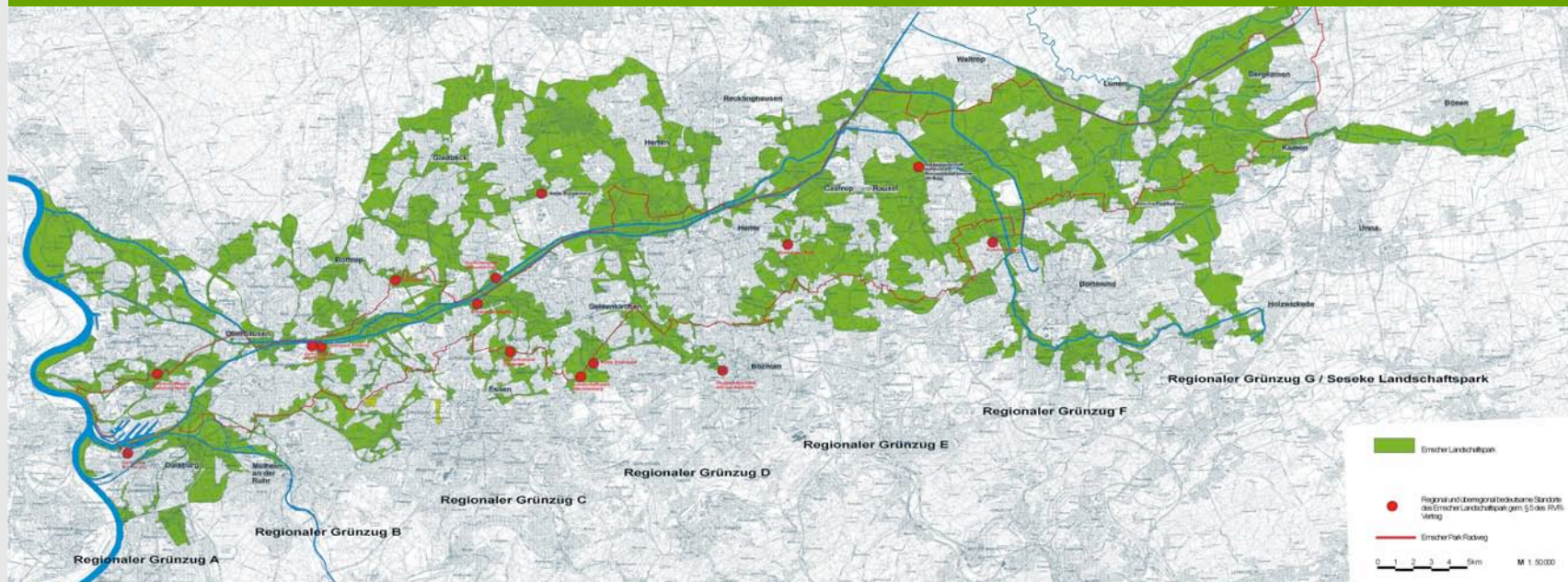


Regionalverband Ruhr



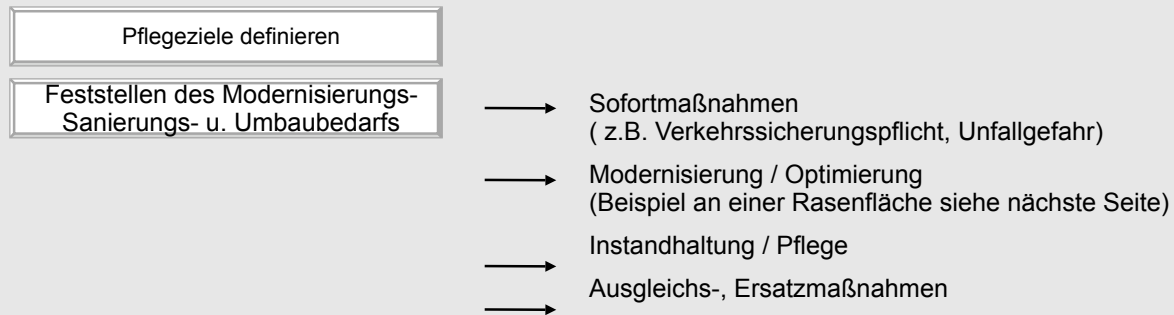
Exponierte Standorte im Emscher Landschaftspark



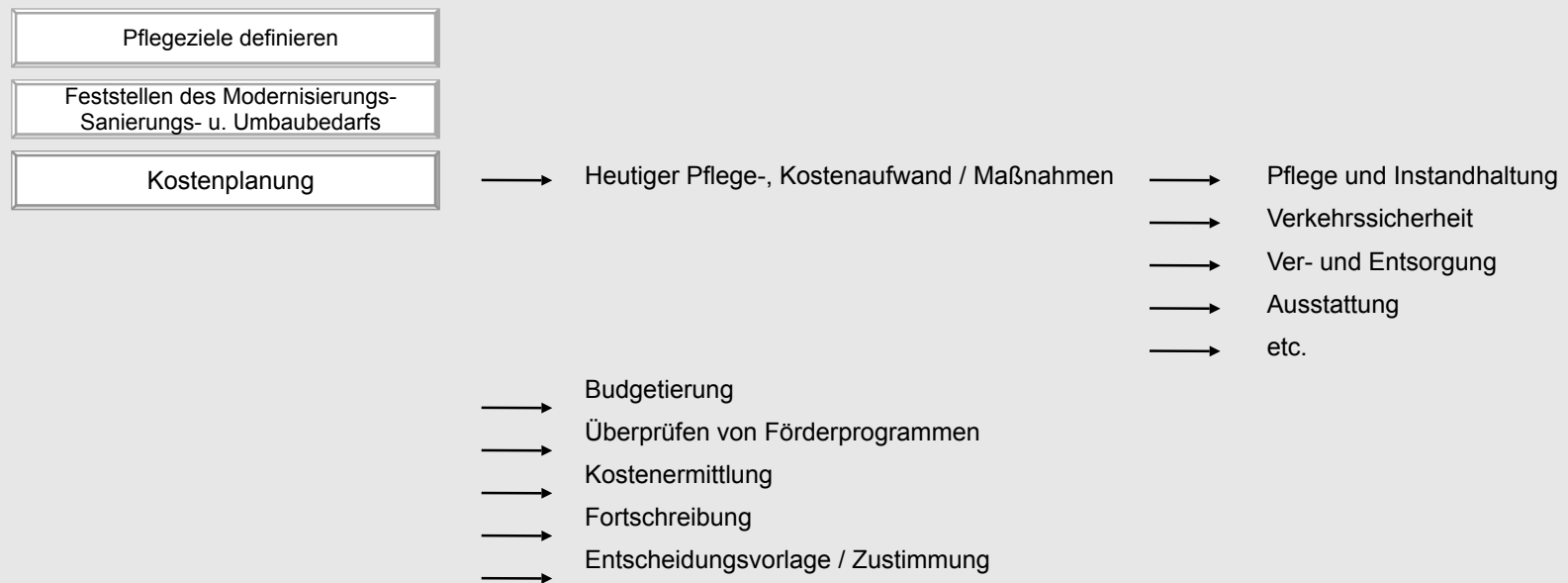
Prozesskette:



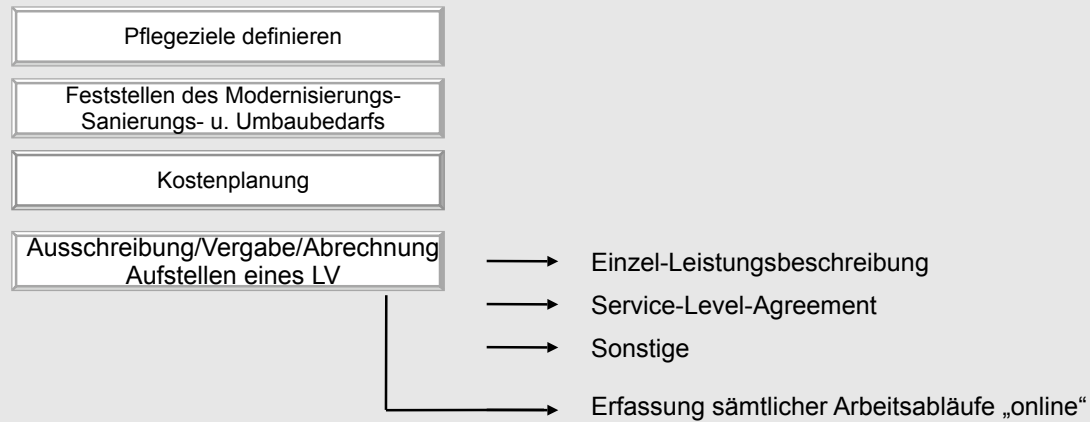
Prozesskette:



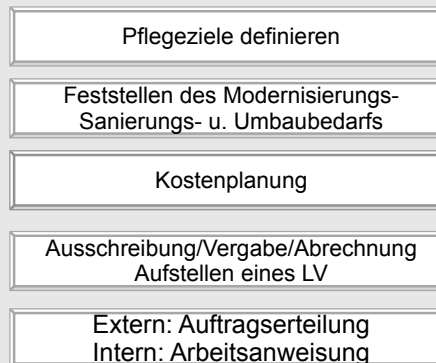
Prozesskette:



Prozesskette:

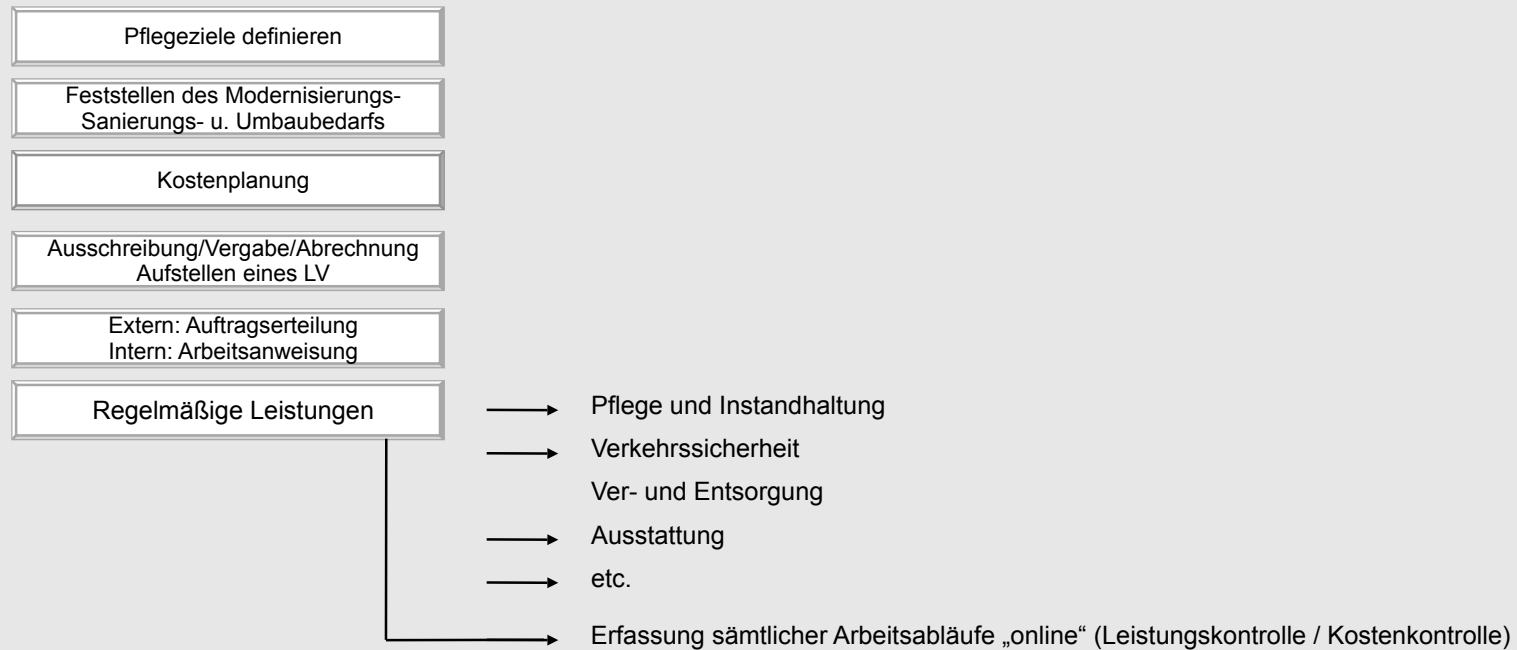


Prozesskette:



→ Bewerberverfahren / Qualitätskriterien

Prozesskette:



Prozesskette:

Pflegeziele definieren

Feststellen des Modernisierungs-
Sanierungs- u. Umbaubedarfs

Kostenplanung

Ausschreibung/Vergabe/Abrechnung
Aufstellen eines LV

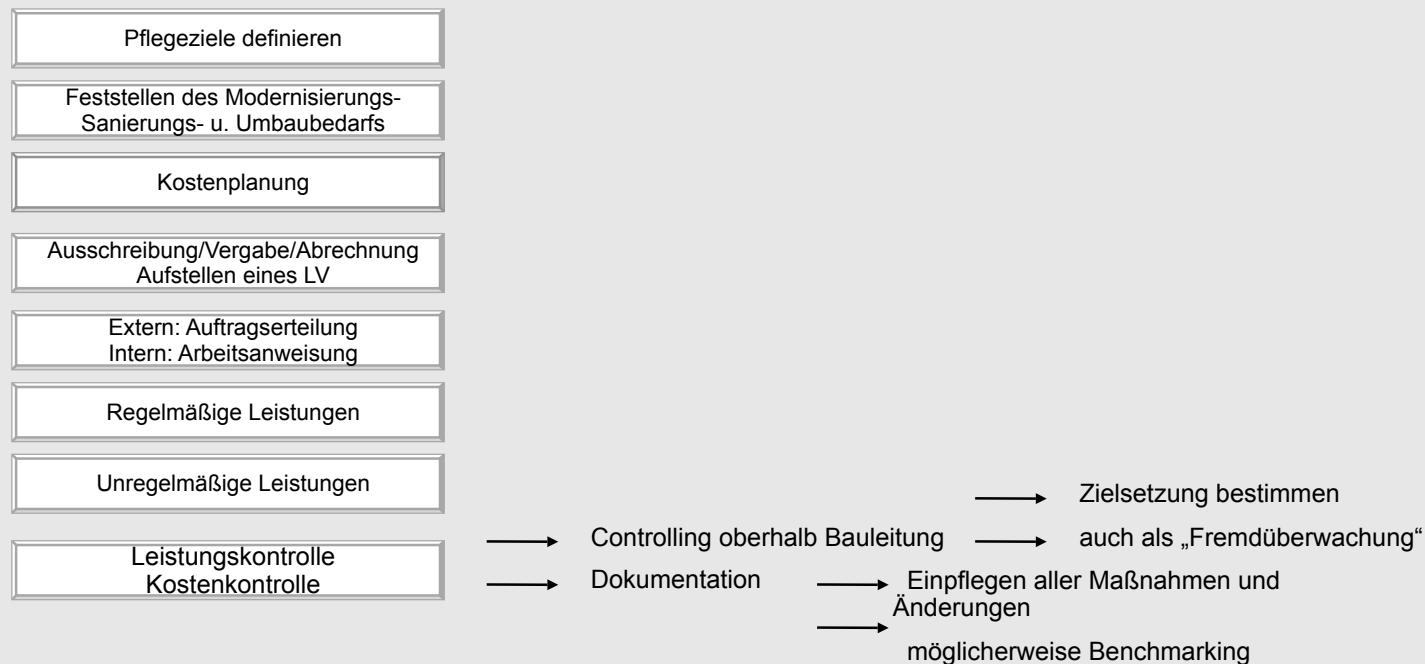
Extern: Auftragserteilung
Intern: Arbeitsanweisung

Regelmäßige Leistungen

Unregelmäßige
Leistungen

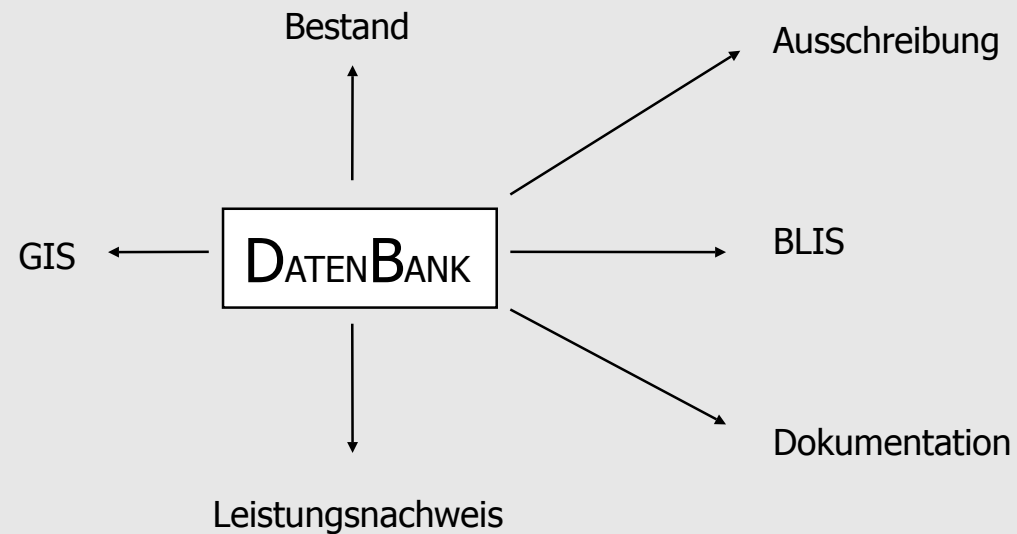
- Festlegen von Zusatzmaßnahmen
- Regeneration
- Renovation
- Umbau / Verbesserung
- ggf. Neubestimmen der Pflegeziele

Prozesskette:



Aufbau des Parkpflegewerkes
am Beispiel
„GleisPark Frintrop“

Systematik:



o Maßnahmen zur Umsetzung der Entwicklungsziele

o Kurzvorstellung: „aus der Luft betrachtet“

Aufbau des Parkpflegewerkes
am Beispiel
„GleisPark Frintrop“



o Kurzvorstellung: IndustrieNatur

Aufbau des Parkpflegewerkes
am Beispiel
„GleisPark Frintrop“



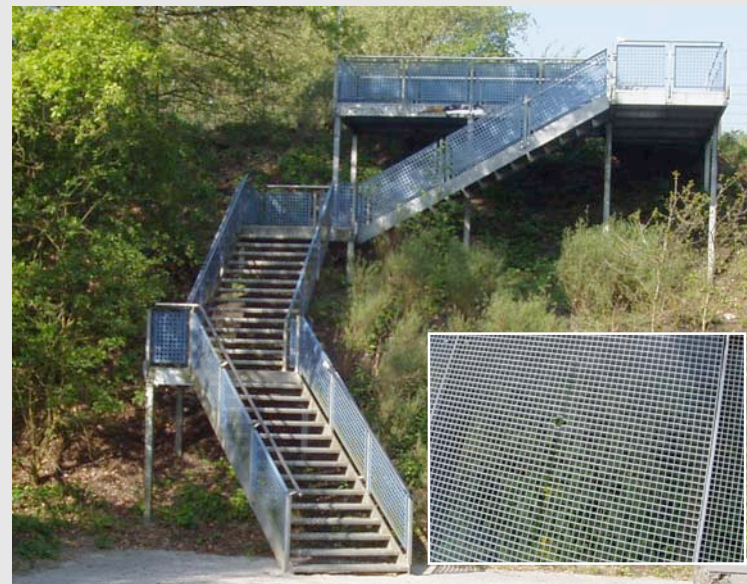
o Kurzvorstellung: „der Park wächst“

Aufbau des Parkpflegewerkes
am Beispiel
„GleisPark Frintrop“



o Kurzvorstellung: Defizite in der Nutzung

Aufbau des Parkpflegewerkes
am Beispiel
„GleisPark Frintrop“



o Kurzvorstellung: Defizite gärtnerischen Könnens

Aufbau des Parkpflegewerkes
am Beispiel
„GleisPark Frintrop“



Aufbau des Parkpflegewerkes
am Beispiel
„GleisPark Frintrop“

o Zielsetzungen für die Freianlagen [als exponierte Komponente] des EmscherLandschaftsPark

- Entwurfs- bzw. Gestaltungsplan
- Entwurfsidee
- Entwicklung des Standorts
- Regionaler Kontext und daraus resultierende Leitziele – Essentials

o Entwicklungsziele

- Entwicklungselemente
- Modernisierung / Sanierung
- Zusätzliche Erfordernisse
- Pflegekategorien

o Maßnahmen zur Umsetzung der Entwicklungsziele

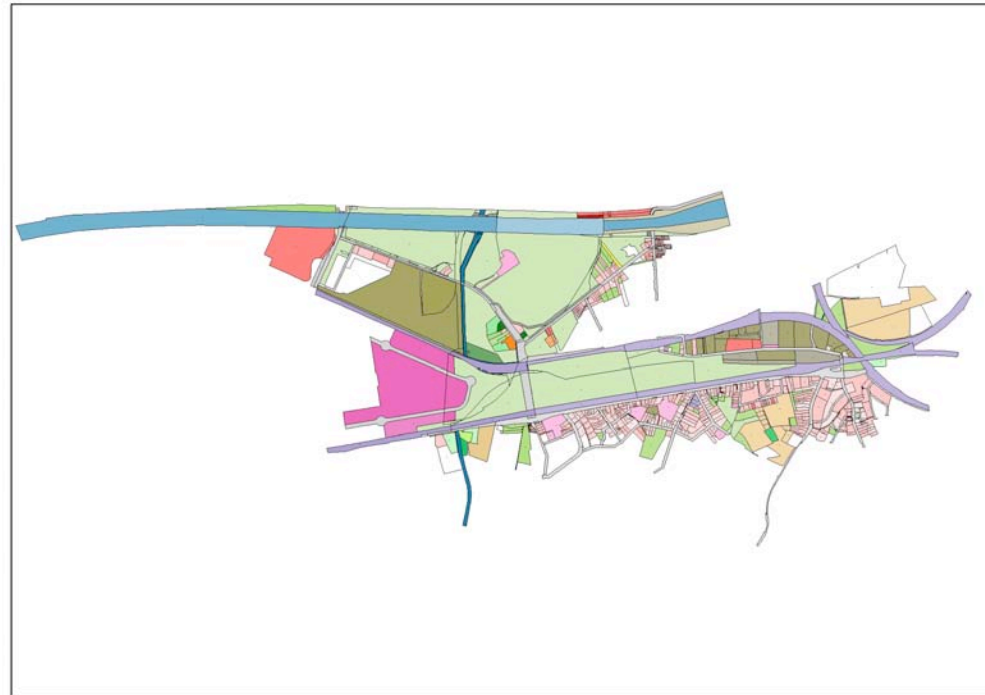
- Offene Vegetationsflächen
- Gehölzbestände
- Gärtnerische Sonderflächen
- Wege- und Platzflächen
- Ausstattung
- Verkehrssicherung

o GrünflächenInformationsSystem

o Kostenplanung (-ermittlung, - feststellung) / BetrieblichesLeistungs-& InformationsSystem

- Automatisiertes Liegenschaftskataster

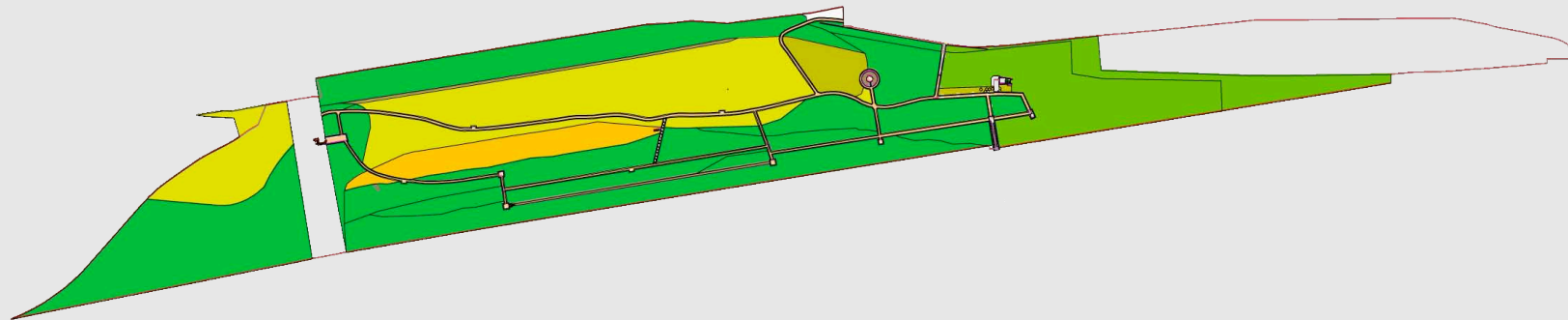
Aufbau des Parkpflegewerkes
am Beispiel
„GleisPark Frintrop“



o Maßnahmen zur Umsetzung der Entwicklungsziele

- Entwicklungsziele

Aufbau des Parkpflegewerkes
am Beispiel
„GleisPark Frintrop“



o Maßnahmen zur Umsetzung der Entwicklungsziele



**Aufbau des Parkpflegewerkes
am Beispiel
„GleisPark Frintrop“**

- Entwicklungsziele

1 Offene Vegetationsflächen

1.1 Entwicklung ruderaler Wiesenflächen mit einem vielfältigen Florenbestand

1.3 Entwicklung von Rasen in den Lichtungen am Tunneleingang

1.6 Entwicklung von Ruderalfluren auf der ehemaligen Gleisharfe

1.11 Entwicklung von Wiese entlang der Wege / krautreiches Bankett

1.12 Erhalt von vegetationsarmen Flächen auf den
Gleisachsen

o Maßnahmen zur Umsetzung der Entwicklungsziele

Aufbau des Parkpflegewerkes am Beispiel „GleisPark Frintrop“



- Maßnahmenbeschreibung auf Basis eines Leistungsverzeichnisses:

Pflegeziel:			
1.12	Erhalt von vegetationsarmen Flächen auf den Gleisachsen		
Maßnahmen:			
1.12.1	Vegetationsarme Flächen (Gleisschotter, Steinschüttungen) einmal monatlich in der Zeit von April/Mai - November bodengleich von unerwünschtem Aufwuchs in Handziehung und Abflämntechnik. Anfallendes Material ist gem. den abfallgesetzlichen Vorschriften zu entsorgen. Entsorgungskosten sind einzukalkulieren, Beginn und Durchführung der Arbeiten spätestens sieben Tage nach Aufforderung und Vorgabe durch die zuständige Parkleitung.	8x jährlich April-November in Abständen von vier Wochen	2802,70 m ²
Anzahl der Arbeitsgänge: 8			
	Johanniskraut Flächen-Nr.	87	167 1,90 m ²
	Sichtachse Kanzel Flächen-Nr.	88	866,40 m ²
	Drehberg Flächen-Nr.	89	26 4,40 m ²
1.12.2	Vegetationsarme Flächen (Brachen, Steinschüttungen / Kieselflächen) in der Zeit von Januar-Dezember einmal monatlich von Papier und sonstigem Unrat (einschl. Hundekot) säubern. Anfallendes Material ist gem. den abfallgesetzlichen Vorschriften zu entsorgen. Entsorgungskosten sind einzukalkulieren. Mit der Tätigkeit ist fünf Werkzeuge nach Aufforderung und Vorgabe durch die zuständige Parkleitung zu beginnen. Die Abrechnung erfolgt bei Mehr- oder Minderleistung mit 1/1 2 des Einheitspreises.	12x jährlich Januar-Dezember einmal monatlich auf Anweisung des Auftraggebers	2802,70 m ²
Anzahl der Arbeitsgänge: 12			
	Johanniskraut Flächen-Nr.	87	167 1,90 m ²
	Sichtachse Kanzel Flächen-Nr.	88	866,40 m ²
	Drehberg Flächen-Nr.	89	26 4,40 m ²

o Maßnahmen zur Umsetzung der Entwicklungsziele

**Aufbau des Parkpflegewerkes
am Beispiel
„GleisPark Frintrop“**

- Entwicklungsziele

2 Gehölzbestände

2.1

Entwicklung eines naturnahen, offenen, vitalen Altbaumbestandes mit Artenvielfalt auf ruderalen Wiesenflächen

2.3

Entwicklung von Einzelbäumen und Parkbäumen

2.8

Entwicklung einer Flächenbepflanzung

2.9

Entwicklung einer Strauchpflanzung

2.10

Entwicklung eines naturnahen Gehölzbestandes aus Birken und anderen Pionieren

2.12

Entwicklung eines waldartig ausgeprägten Bereiches mit älteren Baum- und Strauchbeständen

o Maßnahmen zur Umsetzung der Entwicklungsziele



Aufbau des Parkpflegewerkes
am Beispiel
„GleisPark Frintrop“

- Entwicklungsziele

3 Gärtnerische Sonderflächen

3.5 Pflege und Erhalt der Rasenkaskaden am Tunneleingang

o Maßnahmen zur Umsetzung der Entwicklungsziele



**Aufbau des Parkpflegewerkes
am Beispiel
„GleisPark Frintrop“**

- Entwicklungsziele

4 Wege- und Platzflächen

4.1 Instandhaltung der wassergebundenen Wege- und Platzflächen

4.2 Instandhaltung der Betonsteinpflaster- und plattenflächen

4.6 Erhalt einer vegetationslosen Schotterfläche auf dem Drehberg

4.11 Instandhaltung der Treppenanlage

4.12 Instandhaltung von Einfassungen

o Maßnahmen zur Umsetzung der Entwicklungsziele



**Aufbau des Parkpflegewerkes
am Beispiel
„GleisPark Frintrop“**

- Entwicklungsziele

5 Ausstattung

- 5.1 Sicherung eines gepflegten Erscheinungsbildes hinsichtlich Müllablagerungen
- 5.2 Sicherung eines gepflegten Erscheinungsbildes hinsichtlich Vandalismusschäden
- 5.3 Pflege und Instandhaltung eines funktionierenden Informationssystems
- 5.4 Pflege und Instandhaltung der Parkbänke
- 5.7 Pflege und Instandhaltung der Parkbeleuchtung
- 5.11 Pflege und Instandhaltung der Kunstobjekte wie Bodenplastinat, Bahnschwellen und Stahlstelen

o Maßnahmen zur Umsetzung der Entwicklungsziele



**Aufbau des Parkpflegewerkes
am Beispiel
„GleisPark Frintrop“**

- Entwicklungsziele

6 Verkehrssicherung

- 6.1 Kontrolle von Bäumen an Wegen und Plätzen
- 6.2 Kontrolle von Bäumen in forstähnlichen Flächen
- 6.3 Kontrolle von Rad- und Gehwegen
- 6.4 Kontrolle von Platzflächen
- 6.5 Kontrolle von Gehölzschnitarbeiten in den Bereichen von Parkbänken
- 6.7 Kontrolle der Treppenanlagen
- 6.99 Kontrolle der Bunkeranlage und des Tunnels

o Maßnahmen zur Umsetzung der Entwicklungsziele

Regionalverband Ruhr

